



## Uitleg technische tekening

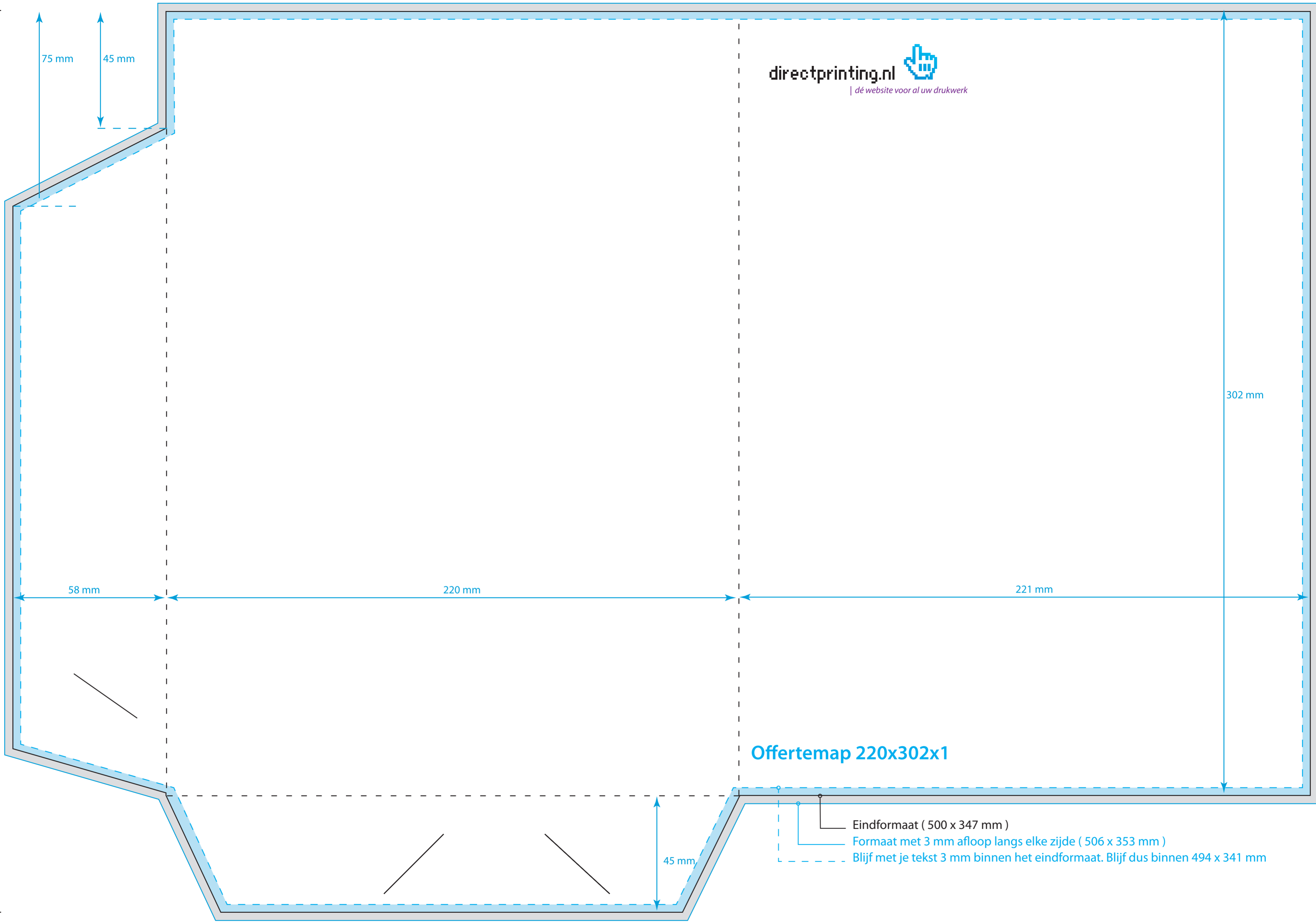
**Op de volgende pagina van dit document tref je de technische tekening aan.**

De technische tekening geeft een aantal zaken weer, t.w:

- Eindformaat** Dit is het formaat dat je tijdens de bestelling hebt geselecteerd en waarop je drukwerk wordt gesneden. Het eindformaat wordt in de technische tekening weergegeven met een zwarte lijn.
- Afloop** Het grijze gebied in de technische tekening. Elementen die tot aan de rand van het papier moeten komen, worden zodanig geplaatst dat zij ook in het afloopgebied komen. Doordat het afloopgebied na het drukken wordt afgesneden, kunnen we voorkomen dat er een storende witte rand ontstaat. In het onderstaande voorbeeld zal het donkere gedeelte van de foto dus worden afgesneden.
- Marge** Het licht blauwe gebied in de technische tekening. Wanneer je teksten en/of andere belangrijke elementen niet in de marge plaatst, kun je ervan uitgaan dat er niet per ongeluk iets vanaf gesneden kan worden.



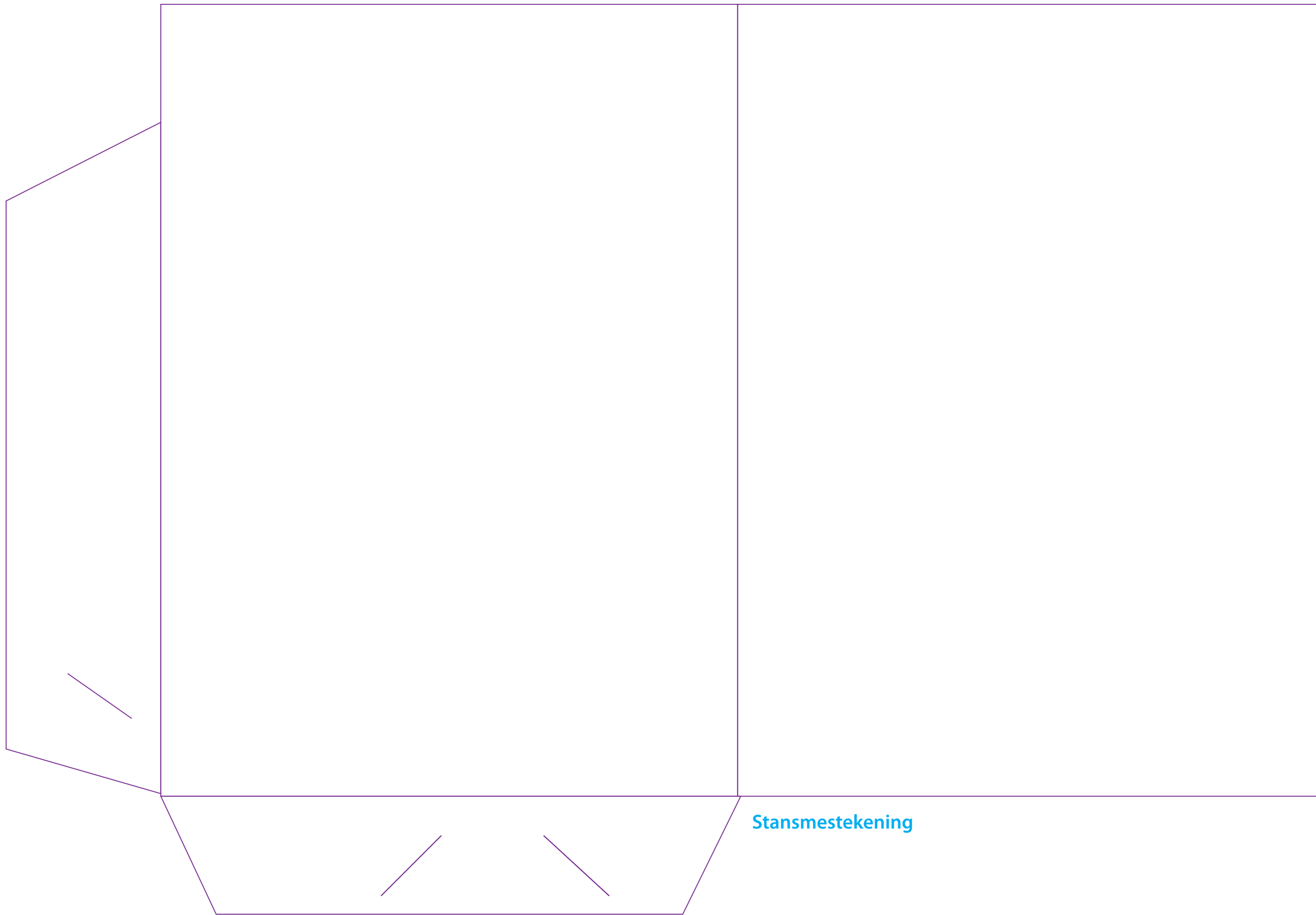
**De exacte maten van uw product vindt u op de volgende pagina.**



directprinting.nl   
| dé website voor al uw drukwerk

**Offertemap 220x302x1**

- Eindformaat ( 500 x 347 mm )
- Formaat met 3 mm afloop langs elke zijde ( 506 x 353 mm )
- - - Blijf met je tekst 3 mm binnen het eindformaat. Blijf dus binnen 494 x 341 mm



Stansmestekening